

Leia o texto abaixo.

A epidemia de cólera que já matou mais de mil pessoas no Haiti é parte de uma pandemia iniciada há 49 anos, que provavelmente chegou ao país caribenho por causa de uma só pessoa contaminada [...]. Essa enfermidade bacteriana pode matar por diarreia em questão de horas se não houver tratamento.

Disponível: <<http://www1.folha.uol.com.br/mundo/832621-colera-no-haiti-e-parte-de-pandemia-antiga-dizem-especialistas.shtml>>.

Acesso em: 12 jan. 2011. Adaptado para fins didáticos.

Uma medida eficiente para a prevenção dessa doença é

- A) a utilização de preservativos.
- B) o uso de calçados.
- C) a ingestão de carnes bem cozidas.
- D) o acesso ao saneamento básico.

Os métodos contraceptivos, de forma geral, impedem o encontro entre o espermatozoide e o óvulo, evitando a ocorrência de gravidez.

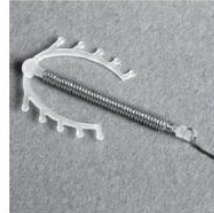
Considere os métodos contraceptivos apresentados abaixo.



Método 1



Método 2



Método 3



Método 4

Qual desses métodos também é utilizado como prevenção às doenças sexualmente transmissíveis?

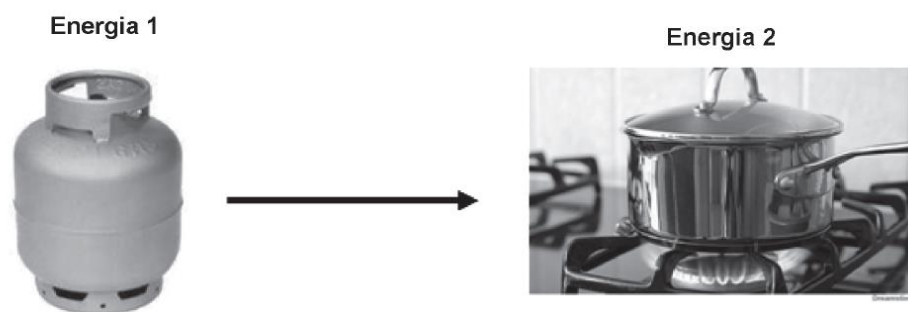
- A) 1
- B) 2
- C) 3
- D) 4

Ao longo de sua história, o ser humano desenvolveu diversas formas de retardar a deterioração dos alimentos pelos micro-organismos. Uma dessas formas consiste na retirada da água.

Uma técnica muito utilizada pela indústria alimentícia para conservar o alimento através da retirada de água é a

- A) adição de sódio.
- B) embalagem a vácuo.
- C) pasteurização.
- D) refrigeração.

No dia a dia ocorrem constantes transformações entre os tipos de energia. Um exemplo dessa transformação é mostrada na imagem abaixo.



Nesse exemplo, ocorre a transformação da energia

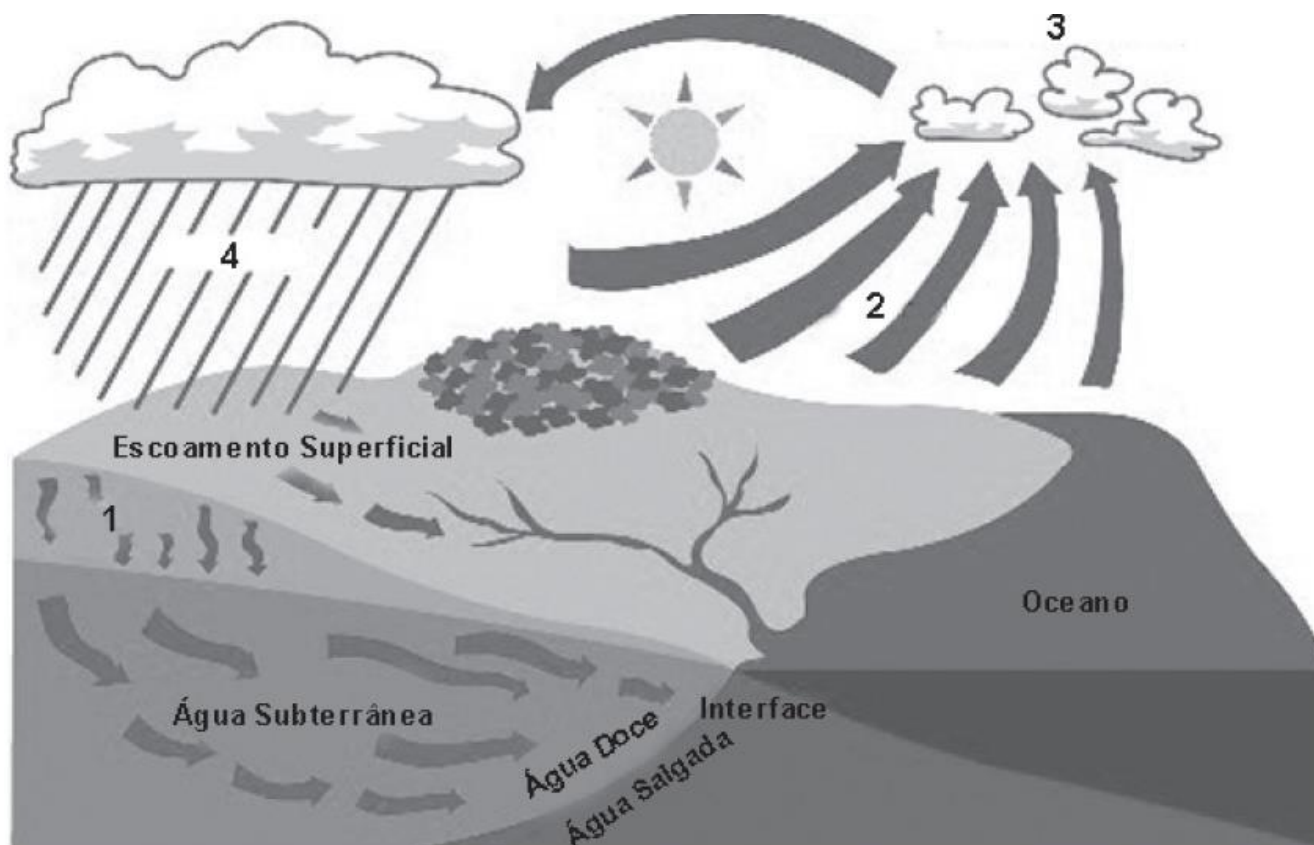
- A) elétrica em nuclear.
- B) mecânica em luminosa.
- C) química em térmica.
- D) solar em química.

No planeta Terra, a fonte primária de energia é o Sol. Essa energia pode ser absorvida por organismos clorofilados, como as plantas, que, através do processo de fotossíntese, produzem o seu próprio alimento, sendo, por essa razão, classificadas como organismos autotróficos.

O alimento produzido na fotossíntese será utilizado pela planta para que ela obtenha

- A) energia.
- B) gás carbônico.
- C) gás oxigênio.
- D) glicose.

A água, como toda substância, pode mudar de estado físico dependendo das condições de temperatura e de pressão a que está submetida. A imagem abaixo representa o ciclo da água na natureza.



Disponível em: <<http://revistaescola.abril.com.br/img/ciencias/planeta-ciclo.jpg>>. Acesso em: 27 set. 2010.

Nesse ciclo, as mudanças de estado físico mostradas em 2 e 3 são, respectivamente, chamadas de

- A) condensação e fusão.
- B) evaporação e condensação.
- C) solidificação e liquefação.
- D) sublimação e ebulição.

Alguns materiais são bons condutores de calor; dentre eles, está o alumínio. As panelas são, geralmente, fabricadas com esse material, o que permite o cozimento dos alimentos em menor tempo e a economia de gás.

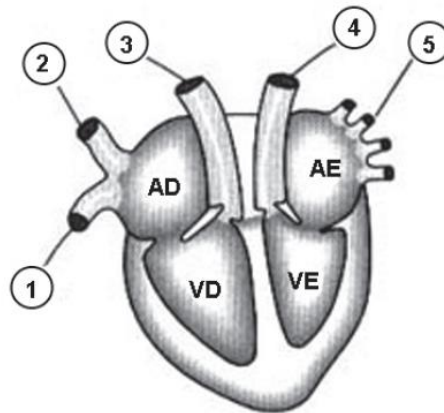
Além do alumínio, outro tipo de material eficaz na condução de calor é

- A) a borracha.
- B) a madeira.
- C) o cobre.
- D) o vidro.

A dieta mediterrânea destaca-se pelo uso do azeite de oliva e de castanhas. Adotando-se esses alimentos na dieta em substituição àqueles com alto teor de gordura saturada e gordura trans, previne-se o surgimento ou agravamento de doenças

- A) cardiovasculares.
- B) metabólicas.
- C) parasitárias.
- D) respiratórias.

Observe o esquema abaixo.



Disponível em: <<http://www.dombosco.com.br/curso/estudemais/biologia/imagens/circula02.jpg>>. Acesso em: 28 mar. 2012.

Nesse esquema, o vaso sanguíneo responsável por transportar para todo o corpo o sangue arterial, aquele rico em oxigênio, está indicado pelo número

- A) 2
- B) 3
- C) 4
- D) 5

A infecção por papiloma vírus é uma doença sexualmente transmissível, que pode, muitas vezes, não apresentar sintomas. Essa doença caracteriza-se pelo surgimento de verrugas nos órgãos genitais e pode levar ao aparecimento de câncer no colo uterino.

Uma forma de prevenção dessa doença é a

- A) ingestão de pílulas à base de hormônios.
- B) interrupção do coito antes da ejaculação.
- C) retirada dos ovários.
- D) utilização de preservativo.

A diversidade de seres vivos que habitam o planeta Terra é imensa, e isso gerou a necessidade de classificá-los. Dentro da chave de classificação, o Reino é o grupo que reúne a maior quantidade de indivíduos que, embora apresentem muitas diferenças, apresentam também algumas características comuns. A imagem abaixo mostra dois exemplares que pertencem ao Reino Animal.



Uma característica comum a esses animais é a

- A) classificação como seres autótrofos.
- B) constituição por células eucariotas.
- C) ocupação do mesmo habitat.
- D) respiração através de brânquias.

A água é uma necessidade básica dos seres vivos e para ser consumida precisa ser de boa qualidade. A ingestão de água não tratada ocasiona, muitas vezes, doenças, como a amebíase.

Para se evitar essa doença, é necessária a existência de

- A) medidas de controle dos caramujos transmissores.
- B) programas de combate aos roedores e insetos de maneira geral.
- C) saneamento básico nas grandes e pequenas cidades.
- D) tratamento adequado para a água que contém os vírus causadores.