

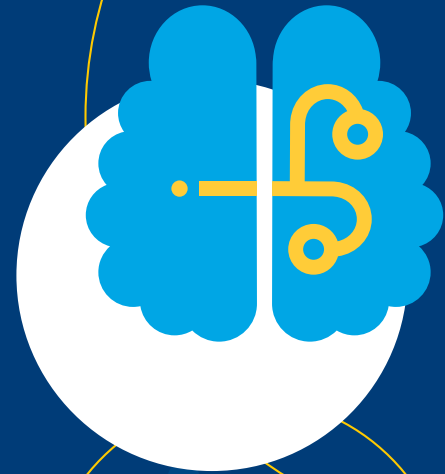


MAPEAMENTO
SOCIOEMOCIONAL
SÃO PAULO . 2021

SAÚDE MENTAL

A educação para o século 21 deve ir além do ensino dos componentes curriculares clássicos, como língua portuguesa e matemática, mas ser um espaço para o desenvolvimento integral dos estudantes. Além disso, a pandemia provocou impactos profundos na aprendizagem e no aspecto socioemocional de crianças e jovens.

Para investigar como os estudantes enxergam seu desenvolvimento e competências socioemocionais, o **Instituto Ayrton Senna realizou um mapeamento socioemocional em parceria com a Secretaria de Educação do Estado de São Paulo**. A iniciativa mapeou aspectos como as competências socioemocionais, saúde mental, desempenho escolar, violência, entre outros.



POR QUE É IMPORTANTE FAZER ESTE MAPEAMENTO?

O diagnóstico serve como uma bússola para que gestores e educadores conheçam os principais desafios socioemocionais dos estudantes da rede e atuem de forma mais precisa, criando políticas para desenvolver as competências em que os alunos estão com mais dificuldade. Além disso, também apoia o autoconhecimento, reflexão e tomada de decisão dos próprios estudantes.



QUEM PARTICIPOU



694 MIL
ESTUDANTES
DA REDE
DE SP



5º e 9º ano
DO ENSINO
FUNDAMENTAL
E 3ª série DO
ENSINO MÉDIO



MAIS DE
7 MIL
ESCOLAS
EM TODO O
ESTADO

COMO O MAPEAMENTO FUNCIONA?

Os estudantes responderam, com base no autorrelato, a diversos instrumentos. Entre eles, sobre competências socioemocionais, violência escolar, saúde mental, pertencimento escolar, crenças, entre outros.

COMO A SAÚDE MENTAL FOI AVALIADA?

Os resultados foram obtidos a partir de 12 perguntas sobre sintomas relacionados a **SAÚDE MENTAL**, que abordavam a capacidade de se concentrar, dormir, tomar decisões ou se sentir satisfeito com a sua vida, por exemplo. Os estudantes respondiam tais perguntas em uma escala com cinco opções de resposta, que variava entre "**Nem um pouco**" e "**Totalmente**".

COMO AS COMPETÊNCIAS SOCIOEMOCIONAIS FORAM AVALIADAS?

O Instrumento Senna, utilizado no mapeamento, se baseia na percepção dos estudantes sobre si mesmos. Ele traz diversas afirmações sobre situações cotidianas relacionadas às competências socioemocionais e pede para os alunos concordarem ou discordarem da afirmação de acordo com uma escala, que varia entre "**Discordo muito**" e "**Concordo muito**".

POR QUE INVESTIGAR A SAÚDE MENTAL?

A **SAÚDE MENTAL** considera aspectos como bem-estar, satisfação e felicidade da pessoa consigo mesma nos diversos âmbitos da vida. Seu fortalecimento está associado a:



Melhor desempenho escolar

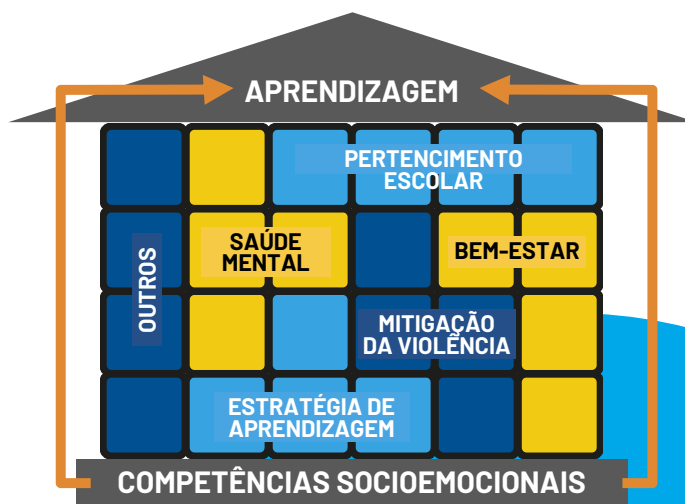


Menos sintomas relacionados a depressão e ansiedade



Menores níveis de estresse e burnout

Diversos aspectos e condições contribuem para a **SAÚDE MENTAL** de cada pessoa. Entre eles, as competências socioemocionais têm um papel de destaque, em especial algumas delas (*veja a seguir*). Além de apoiar a saúde mental, essas habilidades também estimulam diretamente a aprendizagem e atuam em outros fatores que também melhoram o desempenho dos estudantes, tendo um papel fundamental.



O QUE O MAPEAMENTO ENCONTROU?

69%

DOS AVALIADOS RELATARAM SINTOMAS ANSIEDADE E DEPRESSÃO EM NÍVEIS ALTOS



A partir das respostas, foi possível encontrar que os estudantes:

33%
TEM DIFICULDADE EM NÍVEL ALTO OU MODERADO PARA CONSEGUIR SE CONCENTRAR NO QUE ESTÁ FAZENDO

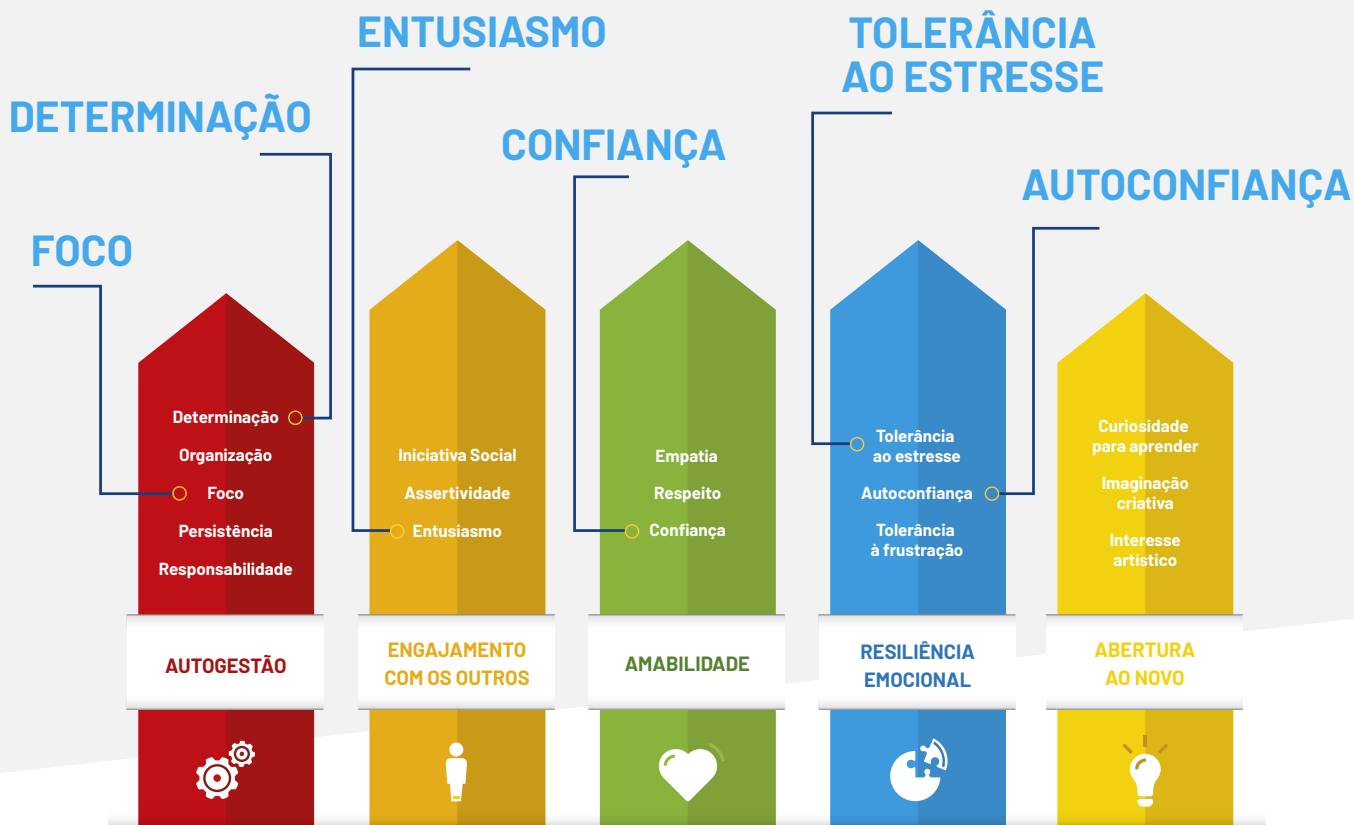
18,8%
SE SENTE TOTALMENTE ESGOTADO E SOB PRESSÃO

18,1%
COSTUMA PERDER TOTALMENTE O SONO POR CONTA DAS SUAS PREOCUPAÇÕES

13,6%
PERDEU A CONFIANÇA EM SI MESMO

11,4%
SE SENTE TOTALMENTE TRISTE E DEPRIMIDO

Entre as competências socioemocionais que mais se relacionam com a SAÚDE MENTAL, estão:



Fortalecer essas 6 competências é um caminho potente para melhorar os níveis de **SAÚDE MENTAL** dos estudantes.

70%

dos estudantes sentem dificuldade em exercitar a competência **CONFIANÇA**

Isso indica problemas em desenvolver expectativas positivas sobre os outros e criar vínculos

57%

dos alunos sentem-se nada, pouco ou medianamente capazes de exercitar a competência **FOCO**

Isso indica dificuldades em se concentrar em tarefas que iniciou e realizar atividades sem se distrair

OS ESTUDANTES DO 9º ANO SÃO OS QUE MAIS RELATARAM DIFICULDADES:

73% TÊM BAIXA CONFIANÇA

64% BAIXO FOCO

Os dados alarmantes oferecem um mapa da situação socioemocional dos estudantes e sua **SAÚDE MENTAL**, o que é fundamental para embasar políticas e decisões em direção ao fortalecimento das competências socioemocionais e outros fatores que têm efeitos na aprendizagem.

Este material faz parte de uma série com todas as principais análises realizadas a partir do mapeamento socioemocional com estudantes da rede de São Paulo. Nos próximos materiais, você encontrará também os recortes de dados sobre as diferenças nas competências socioemocionais dos jovens pré e pós pandemia.

Acompanhe os **canais** do Instituto Ayrton Senna para conhecer os demais conteúdos e mais informações sobre as competências socioemocionais e a educação integral alinhada à BNCC.

Siga nossas redes sociais para conhecer o registro de nossas ações!

institutoayrtonsenna.org.br